

PETIT GUIDE « INFO EMPLOI » POUR LES FUTURS DIPLÔMÉS ILMH

1°) Introduction :

Ce document sera réactualisé chaque année tant l'offre d'infos et de tuyaux est vaste !!! Merci de nous aider à vous aider en communiquant toute info utile en matière d'emploi, formation ... (nouvelle info, info modifiée, « désuète », etc...) à l'adresse suivante alain.graff@ilmh.be

De nombreuses informations reprises dans ce guide proviennent de brochures que l'on peut consulter au service emploi sur rendez-vous !

Merci à vous tou(te)s !!!

Au nom de la Communauté Marie Hapsienne,
Le Service social et Le Service emploi (Christine Campolini et Alain Graff)

2°) L'Europe et vous ! (s'y installer, y vivre, travailler, étudier, faire un stage ...)

Pour connaître vos nombreux droits pratiques au niveau de l'UE, obtenir des infos et des fiches sur les différents pays de l'UE, sur les possibilités d'emploi et de formation disponibles en Europe, reconnaissance des qualifications par les différents pays de l'UE

⇒ Consulter le site « **L'Europe est à vous** » à l'adresse suivante
<http://ec.europa.eu/youreurope/>

⇒ Centres d'information locaux répartis dans toute l'Europe. Consulter le site :



http://ec.europa.eu/europedirect/visit_us/directory/index_fr.htm

⇒ **Téléphoner au 00 800 6 7 8 9 10 11** (ligne d'accès direct à l'UE : un même numéro de téléphone partout en Europe pour obtenir des **informations générales sur l'UE**) ou courriel à l'adresse http://ec.europa.eu/europedirect/index_fr.htm (à partir de **pays non - UE** par le **numéro payant 32-2 299/96/96** !!!)

⇒ <http://www.europa.eu.int/eures> **EURES** (European Employment Services ou Services de l'emploi européen pour les demandeurs d'emploi mobiles). Ce service vous aide à **trouver des offres d'emploi européennes et internationales** et vous informe sur les conditions de vie et de travail à l'étranger.

⇒ **Modèle de CV européen**, disponible en **treize langues**, téléchargeable à partir du site : <http://www.cedefop.europa.eu/>

- ⇒ **Site internet PLOTEUS** <http://www.europa.eu.int/ploteus>
(pour s'informer au sujet des formations disponibles en Europe) ou www.ploteus.net)
- ⇒ Pour la **reconnaissance universitaire des diplômes**, s'adresser à son réseau local des centres nationaux d'information sur la reconnaissance académique des diplômes (NARIC) (introduire « NARIC » dans moteur de recherche) et consulter les sites :

http://ec.europa.eu/education/policies/rec_qual/recognition/diploma_fr.html



www.enseignement.be/prof/espaces/sup/naric/index.asp
(Le site officiel de la Communauté française de Belgique en ce qui concerne l'enseignement dans tous les réseaux pédagogiques + reconnaissance www.enseignement.be/infosup/)

www.ciep.fr/enic-naricfr/
(Le centre ENIC-NARIC* France est le centre français d'informations sur la reconnaissance académique et professionnelle des diplômes.)

www.ciep.fr/enic-naricfr/redipletr.html

L' ENIC-NARIC informe sur la reconnaissance des diplômes étrangers en France et délivre les attestations des niveaux d'études ...

ec.europa.eu/education/programmes/socrates/agenar_fr.html

NARIC - Centres nationaux d'information sur la reconnaissance des diplômes.

Consulter également les **fiches pertinentes** du site « **L'Europe est à vous** » à l'adresse suivante <http://europa.eu.int/youreurope>

Système ECTS (système européen de transfert d'unités de cours capitalisables) :

http://ec.europa.eu/education/programmes/socrates/ects/index_fr.html

Supplément au diplôme et reconnaissance :

http://ec.europa.eu/education/policies/rec_qual/recognition/diploma_fr.html

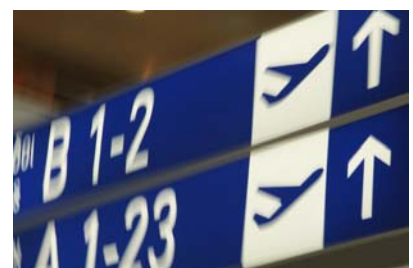
- ⇒ **Cinq documents qui vous ouvrent les portes de l'apprentissage et de l'emploi en Europe**
www.moneuropass.be

Le Curriculum Vitae Europass
Le Supplément au Diplôme
Le Supplément au Certificat
L' Europass Mobilité
Le passeport des langues

Contact :
Centre Europass Belgique francophone
Chaussée de Charleroi, 111
1060 Bruxelles 02/234.39.48
patrick.meuwissen@fse.be www.moneuropass.be

- ⇒ **Programmes d'échange à l'échelle de l'UE**

« **Leonardo da Vinci** » (suivre une formation ou expérience professionnelle à l'étranger) :
Contacte ton agence nationale. Voir liste sur le site officiel du programme :



http://ec.europa.eu/education/programmes/llp/leonardo/index_fr.html

« Socrates » / « Erasmus » (voir le Service Relations Internationales de ton établissement)

http://ec.europa.eu/education/programmes/llp/erasmus/index_fr.html

Programmes européens d'éducation et de formation Socrates, Leonardo, Lingua, « Jeunesse », Grundtvig (programme d'éducation des adultes)

http://ec.europa.eu/education/programmes/programmes_fr.html),

http://ec.europa.eu/education/programmes/llp/grundtvig/index_fr.html

Programme d'échange et « Service volontaire européen » (DG EAC)

- ⇒ Envie d'un **stage professionnel en Europe** ? Consultez le site www.eurodysee.net
- ⇒ **Service d'aiguillage des citoyens** (conseils personnalisés et gratuits par des experts juridiques sur vos droits pratiques en tant que citoyen de l'UE) :
http://ec.europa.eu/youreurope/nav/fr/citizens/services/advice/advice/index_fr.html?page=3
- ⇒ **Euro Info Centres, Centres de Documentation européenne, Carrefours, Le Service Volontaire (DG EAC), Eurodesk, EURES ...**
S'adresser, entre autres, à EUROPE DIRECT Liège ! www.europedirect-liege.be
04/230.11.11 (edliege@spi.be)
Il s'agit d'un relais d'infos-conseils de l'UE qui peut répondre à une foule de questions que se posent les jeunes diplômé(e)s !

3°) a) Perspectives de carrière dans les institutions de l'Union européenne :

Une adresse utile (procédures de sélection, tests type, contrats à durée déterminée ...):

EPSO « Office européen de sélection du personnel »

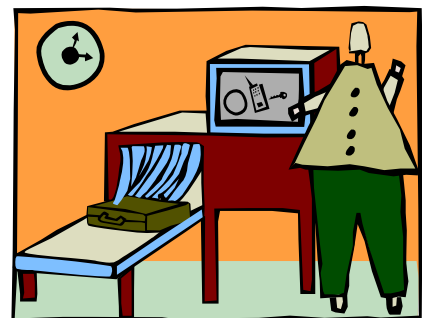
http://europa.eu/epso/index_fr.htm

email : <http://europa.eu/epso/webform.cfm?langue=fr>

EPSO Bureaux situés

Avenue de Cortenbergh, 80

B-1049 Bruxelles



Tél.: Info-recrutement : (32-2)299.31.31 tous les jours ouvrables de 9h à 16h

b) Possibilités de stages auprès des institutions de l'UE :

-Parlement européen :

<http://www.europarl.europa.eu/parliament/public/staticDisplay.do?id=147&language=FR>

-Conseil de l'Union européenne :

http://consilium.europa.eu/cms3_fo/showPage.asp?id=321&lang=FR&mode=g

-Commission européenne : http://ec.europa.eu/stages/index_en.htm

-Cour de justice : http://curia.europa.eu/fr/instit/presentationfr/index_emplois_stag.htm

-Cour des comptes :

<http://eca.europa.eu/portal/page/portal/aboutus/jobopportunities/Inservicetraining>

-Comité économique et social européen :

http://eesc.europa.eu/organisation/tgj/trainees/index_fr.asp

-Comité des régions :

<http://www.cor.europa.eu/pages/PresentationTemplate.aspx?view=folder&id=28516a2d-0fc5-4813-9093-8bc6a932a183&sm=28516a2d-0fc5-4813-9093-8bc6a932a183>

4°) Pour des infos juridiques et sociales sur :



les différents contrats de travail, le travail des étudiants, les vacances annuelles, pécules de vacances, offres sur le site, inscription comme demandeur d'emploi auprès du Forem ou Orbem et ses antennes bruxelloises (www.orbem.be), les obligations et allocations d'attente, documents, aides pour recherche d'emploi, s'installer comme indépendant, exercer une activité complémentaire indépendante, lancer son entreprise :

- Contacter des services syndicaux : ASBL Jeunesses Syndicales FG TB : 02/506.83.92, (www.fgtb.be) Rue Haute 42 - 1000 Bruxelles (j.s.fgtb@jeunes-fgtb.be) Ou CSC : www.jeunescsc.be



- Contacter les Maisons de l'EMPLOI (organisées par le FOREM) de ta région. Tu pourras t'adresser à des conseillers pour les démarches administratives, consulter les offres d'emploi, utiliser gratuitement la logistique nécessaire à ta recherche d'emploi, te documenter sur la rédaction de Cv et lettres de candidature, les entretiens d'embauche, les entreprises et secteurs, les métiers et filières de formation, les aides à l'embauche, l'installation comme

indépendant ...

- S'installer / créer son entreprise, exercer une activité indépendante complémentaire ...

www.ipcf.be (Institut Professionnel des Comptables et Fiscalistes Agréés)
(pour vous renseigner sur les modalités à remplir comme indépendant complémentaire, « à titre accessoire »)

ou ... www.meta.fgov.be

Ministère fédéral de l'Emploi et du Travail, Service publications du Ministère fédéral de l'Emploi et du travail, rue Belliard, 51 à 1040 Bruxelles

Bon à savoir : Ce ministère a déjà publié il y a quelques années 2 brochures intitulées « Clés pour ... un premier emploi » et qui examine plus en détail les possibilités d'emploi, **le travail indépendant**, le travail à l'étranger
publi@meta.fgov.be

... ou contacter les mutualités et organismes compétents (UCM, Partena, ...)

Un site pour se lancer ! www.ta-propre-entreprise.be



- Contacter le Service emploi ILMH
(alain.graff@ilmh.be, christine.campolini@ilmh.be) qui te documentera de façon générale (nombreuses brochures à la disposition des jeunes diplômés)

- Pour les traducteurs, interprètes et philologues :

Chambre Belge des Traducteurs, Interprètes et Philologues
www.cbtip-bkvtf.org

5°) Problème d'orientation ? Prendre une décision et choisir une profession ? Se réinsérer après une interruption de carrière (pause carrière chez les jeunes mamans pour élever les enfants ...)

a) Les jeunes mamans qui ont pris une pause carrière afin d'élever leurs enfants et qui souhaitent réintégrer le monde professionnel peuvent composer le numéro

suivant 0800 84 426 (numéro vert destiné aux « femmes rentrantes », étiquette assez péjorative, qui désigne les femmes souhaitant se relancer une fois libérée des marmots !!! ...)

« L'employeur qui a l'ouverture d'esprit d'engager une « femme rentrante » comprendra vite qu'il a fait une excellente affaire. Celles-ci ont une disponibilité particulière en temps mais aussi pour se remettre rapidement à niveau. Et, généralement très reconnaissantes, elles vont développer vis-à-vis de leur employeur une relation de confiance et de loyauté démultipliée. De plus, elles ont souvent une expérience de vie qui a développé leur patience, leur sens de l'organisation, leur capacité à arrondir les angles, à gérer les conflits »

(Chantal CABUY, responsable ressources humaines chez Cofinimmo, article paru dans « Femmes d'Aujourd'hui, n° 16, avril 2007 »)

Forum « Jump » : Salon qui veut promouvoir la femme professionnellement

Au menu : conférences, ateliers relatifs à a carrière, au salaire, à la gestion du temps, à l'auto-coaching, au leadership + jobday (évaluation des CV par des spécialistes en ressources humaines et entreprises venues recruter directement au salon !)

INFO : www.forumjump.be

b) Pour faire le point (vos goûts, vos compétences, s'informer, se donner des objectifs, construire un projet : formation, travailler, une année à l'étranger ...)



- Consulter le service d'orientation du SIEP (www.siep.be)
- Consulter le Centre d'Information et d'Orientation de Louvain-la-Neuve (Monsieur Catoire catoire@cio.ucl.ac.be www.cio.ucl.ac.be)

- Madame Berger, Psychologue industriel, intervenante régulière lors des « soirées infos après ILMH » www.orientationcoaching.be

(Orientation d'étudiant - Coaching de carrière - Maintien professionnel)

6°) Formations et expériences complémentaires (passerelles, cours de langue, stages de vacances, volontariat, stages en entreprises, séjours linguistiques ...)

a) Sites et organismes divers pour des formations, expériences à l'étranger

Immersion linguistique, stages et volontariat, aides financières pour les jeunes intéressés par une première expérience, possibilités de stage / job à l'étranger ou en Belgique et infos utiles : différents cours du jour ou du soir, horaires décalés, langues, législation, etc.



<p>www.apf.asso.fr</p>	<p>APF Evasion : des équipes d'accompagnateurs bénévoles pour encadrer des vacanciers en situation de handicap (séjours en France et à l'étranger). Nourris et logés pendant le séjour, les bénévoles sont entièrement pris en charge dans les séjours en France Tél. : 0033 (0) 1.40.78.00.00</p>
<p>www.letremplin.be</p>	<p>Stages et jobs d'étudiants toute l'année Tél. : 070/233.144</p>
<p>www.ef.com info.be@ef.com</p>	<p>Centres internationaux de langues Tél. : 02/513.30.30 Rue de Stassart, 117 1050 Bruxelles</p>
<p>www.wallonie.be</p>	<p>Site Région wallonne, Plan Marshall et aides financières pour les jeunes intéressés par une expérience d'immersion à l'étranger</p>
<p>- Asbl Golden Valley www.golden-valley.org/menu_fr.html - L'Union francophone des Belges à l'étranger (Association of French speaking Belgian Expatriates 02/217.13.99) www.ufbe.be - Vlamingen in de wereld / Flemings in the world (02/201.73.84) www.viw.be</p>	<p>Ces associations organisent les « International Contact Days » www.international-days.org depuis début 2007 pour ceux qui désirent émigrer (étudier à l'étranger, y lancer une entreprise, être envoyé en tant que collaborateur ...). Cette plateforme permet d'échanger des infos culturelles et socio-économiques et fournit aussi des tuyaux sur les possibilités d'établissement à l'étranger.</p>
<p>www.afsbelgique.be info.please@afs.org</p>	<p>AFS American Field Services : Programmes interculturels asbl 02/743.85.40</p>
<p>www.ila-alsteens.com sales@ila-alsteens.com</p>	<p>International Language Associates 02/649.99.11</p>

www.langtra.be langtravel@skynet.be	Languages and Travel IDP Education Australia 02/646.97.70
www.languesvivantes.com info@languesvivantes.com	Langues vivantes 02/230.01.90 Séjours linguistiques variés
www.scibelgium.be sci@scibelgium.be	SCI Projets internationaux et service civil, volontariat 02/649.07.38
www.yfu.org www.yfu-belgique.be/yfu/home.php	Youth for Understanding 04/223.76.68
www.wep.org info@wep.org - Le programme "visa vacances-travail" de WEP (Australie, Nouvelle Zélande et Canada) : http://www.wep.org/site.php?lan=fr&page=441 - Les travaux humanitaires du WEP toujours : http://www.wep.org/site.php?lan=fr&page=373 www.lebij.be bij@cfwb.be	World Education Program World Exchange Program Wep "Learn and discover the world !" 02/534.53.50 (jobs, stages, volontariat, cours de langues et programmes académiques) « Tremplins jeunes » Programme réservé aux 18-35 ans pour booster leur CV à l'étranger Infos : Bureau International Jeunesse Tél. : 0800.25.180
http://jobs.languagelink.ru/jobs/work-study/programme_overview.php	Le programme "work-study" en Russie, à l'université de St Pétersbourg (sur le même site, il existe d'autres programmes, comme le volontariat ou encore les stages).
www.promofor.be	Si vous suivez une formation et que vous avez des questions par rapport à vos droits sociaux, la réglementation du travail, la recherche d'emploi ...
www.langues.siep.be	Moteur de recherche pour trouver un cours de langue.
www.bruxellesformation.be	Institution publique bruxelloise chargée de la formation des adultes francophones de la Région de Bruxelles-Capitale.
www.dorifor.be	Base de données de l'offre de formation à Bruxelles.
www.brutec.be	Association bruxelloise pour la formation aux nouvelles technologies et la promotion de l'emploi. Fédération de 6 centres qui proposent des formations gratuites pour les demandeurs d'emploi.
www.efpme.be	La grande école pour les indépendants et les PME de région bruxelloise (INFAC et INFOBO). L'Espace Formation PME propose une foule de formations à un vrai métier 070/22.77.77

www.enseignement.be	Tout savoir sur l'enseignement en Communauté française mais aussi les formations et titres qui conduisent aux métiers de l'enseignement !
www.economie.fgov.be	Service Public Fédéral Economie, PME, Classes Moyennes et Energie
www.ifapme.be	Site d'information sur les formations en cours du soir
www.sysfal.be	Portail de la formation en alternance en Belgique francophone.
www.siep.be Namur 12 rue Saintraint 081/25.14.00 Mons 2Bd F. Masson 065/33.48.22 Liège 25, rue Forgeur 04/222.08.78 Charleroi 35 Bd P. Janson 071/33.12.06 1030 Bruxelles 109-111 rue de la Poste 02/640.08.32	Service d'Information sur les Etudes et les Professions : stages et immersions linguistiques, base de données langues, différents systèmes de formation avec leurs particularités et les coordonnées de toutes les écoles de langue de votre région, le recensement complet des organisateurs de stages de vacances en Belgique et de séjours linguistiques à l'étranger Ce service propose également des publications très utiles (Guide de l'enseignement supérieur avec filières d'études, grilles horaires, établissements, ...)
www.ead.cfwb.be ead@cfwb.be	Enseignement à distance du Ministère de la Communauté française 02/690.82.82
www.lire-et-ecrire.be	Pour trouver une formation pour une personne analphabète.
www.metiers.be	Site du SIEP présentant de nombreux métiers existants.
www.cediep.be	Centre de documentation et d'information sur les études et les professions. Ils éditent de nombreux guides sur les études et les passerelles (formations de niveau universitaire à horaire décalé ...)
www.orientation.be	Portail de l'orientation en Communauté française.
Asbl IDJ / Centre d'animation en langues 02/772.70.20 www.idj.be idj.asbl@skynet.be IDJ Association pour l'information et la documentation des jeunes et du grand public.	Guide des langues (Bruxelles-séjours) : guide et répertoire complet de l'offre de cours de langues et des organismes les dispensant en région bruxelloise !

<p>CGRI Commissariat général aux relations internationales de la Communauté française de Belgique 02/421.82.11 www.wbri.be Espace international Wallonie-Bruxelles (E.I.W.B.) cgri@cgri.cfwb.be</p>	<p>Différents programmes de stages et d'emplois, bourses et postes d'assistant ... Tél : 02/421.82.02 et 05 (bourses) 02/421.82.07 assistants de langue (Europe/ Louisianne) 02/421.82.13 (lecteurs et formateurs en Europe) 02/421.82.05 (obtenir des brochures)</p>
---	---

b) Passerelles et formations complémentaires :



a) Le guide des formations de niveau universitaire à horaire décalé
(Les guides du CEDIEP : Centre de Documentation et d'Information sur les Etudes et les Professions : 02/649.14.18 www.cediep.be)

b) ULB / UMH (Mons - Hainaut) / FPMS (Faculté Polytechnique de Mons)

Infos : Cellule info-études ULB - CP 178 Avenue F.D. Roosevelt, 50
1050 Bruxelles Tél : 02/650.36.36 etudes@ulb.ac.be
Attention !!! S'informer pour les dernières modifications avec Bologne !

c) Passerelles UCL Infos : CIO de LLN

Consulter le Centre d'Information et d'Orientation de Louvain-la-Neuve (Monsieur Catoire catoire@cio.ucl.ac.be
www.cio.ucl.ac.be)



d) Formation intensive aux métiers de l'export

Infos : Agence Wallonne à l'exportation (AWEX 02/421.84.38 ou 02/421.84.36)
Union Wallonne des Entreprises www.wallonia-export.be
www.awex.wallonie.be

e) Autres formations :

Formations « Inter-Nation » développées dans le cadre du programme européen EQUAL (qui vise à mettre l'interculturalité au service des métiers de l'international). Il s'agit d'un projet développé en partenariat avec le Forem, l'Awex, le CGRI, l'APEFE, Heclg, CECODEL (Ulg) et le Centre pour l'Égalité des Chances et de Lutte contre le Racisme :

- montages financiers internationaux (formation et stages),
- promotion des arts de la scène (formation et stages)
- commerce international (formation et stages)
- coopération au développement (formation et stages).

7°) Fini les études ? Il faut entreprendre les démarches (dès le mois de mai de votre dernière année d'études) pour :

- a) s'inscrire comme chercheur d'emploi auprès de l'Orbem (qui gère le marché de l'emploi bruxellois et s'occupe du placement des chercheurs d'emploi en Région bruxelloise !), ou une de ses antennes, pour officialiser votre situation.
- b) garantir vos droits en matière de sécurité sociale (allocations familiales, mutuelle, allocations d'attente ou revenu d'intégration) si vous répondez aux conditions requises
- c) avoir accès, une fois en ordre d'inscription, à tous les services offerts : accompagnement par un conseiller dans votre projet et recherche, accès aux offres d'emploi et aux conseils nécessaires pour débiter dans la vie professionnelle.



Quand s'inscrire ?

Dès le mois de mai de votre dernière année d'études ou à la fin (ou arrêt) de vos études.

Comment ?

- Sur le site www.orbem.be, rubrique « inscription », formulaire à remplir. Vous recevrez ensuite une attestation.
- Via l'espace Intranet situé à l'Orbem (ordinateurs à votre disposition).
- Via le Service inscriptions et attestations.

Allocations d'attente ?

Consultez la feuille info de l'Onem « Avez-vous droit aux allocations après études ? » disponible sur www.onem.be, rubrique « documentation », « feuilles info », puis « chômage complet »

Allocations familiales ?

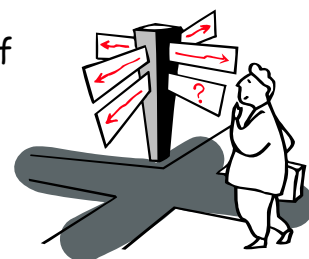
Consultez la brochure « droit aux allocations familiales du jeune demandeur d'emploi » éditée par l'ONAFTS (Office National d'Allocations familiales pour Travailleurs Salariés) disponible sur www.onafsts.be, rubrique « publications »

Inscription à une mutuelle

Consultez la Caisse Auxiliaire d'Assurance Maladie-invalidité (www.caami.be) ou l'une des Mutualités neutres, chrétiennes, libérales, socialistes ou libres.

Que voulez-vous faire ? Avez-vous une idée correcte de votre futur métier ?

- Pour vous aider dans vos démarches (déterminer son objectif professionnel, élaborer son projet, recherche efficace d'un emploi), consultez le site www.orbem.be, rubrique « projet professionnel » au adressez-vous au « Service accompagnement »
- Pour obtenir des conseils pratiques (comment contacter les employeurs, rédiger un CV / une lettre de motivation, préparer un entretien ...) consultez le CD-Rom via www.orbem.be, rubrique « projet professionnel » puis « CD-Rom » et rencontrez un conseiller du Service Guidance Recherche Active d'Emploi » (Secrétariat du Service Guidance RAE, local 300, tél. : 02/505.15.04).



- Par l'intermédiaire de l'ORBEM, des Réseaux de Recherche Active d'Emploi (RAE) organisent des séances et proposent gratuitement les conseils de ses spécialistes pour aider les demandeurs d'emploi à chercher de manière performante un emploi. Le calendrier des dates aux cours desquelles se déroulent ces modules peut être consulté sur le site www.ORBEM.be en indiquant « rae » dans le moteur de recherche !
Contact : reseaurae@orbem.be
Renseignements coordination RAE : 02/505.11.83

Vous n'êtes pas bilingue ?



Cours de langue, formations et tests de connaissance. Consultez le site www.ORBEM.be, rubrique « Services », choisir « Espace langues », (tél. : 02/505.11.97)



Convention de premier emploi

Elle concerne les jeunes de moins de 26 ans inscrits comme chercheur d'emploi. Elle offre sous certaines conditions des avantages à l'employeur et favorise la première expérience professionnelle des jeunes. Il faut se procurer une carte « premier emploi » auprès d'un bureau de l'ONEM. Consultez la brochure de l'Onem « Zoom sur la carte premier emploi », disponible sur www.onem.be, rubrique « documentation », « publications, « brochures », puis « Premier emploi »



Avez-vous droit aux « vacances jeunes » ?

Consultez la feuille info de l'ONEM « Avez-vous droit aux vacances jeunes ? », disponible sur www.onem.be, rubrique « Documentation », « Feuilles info », puis « Vacances jeunes »

Pour toutes vos questions, adressez-vous aux conseillers du Forum d'information de l'Orbem, Bd Anspach, 65 à 1000 Bruxelles (02/505.16.82)



Infos : ORBEM
Office Régional Bruxellois de l'Emploi
infoforum@orbem.be 02/505.16.82

8°) Travailler pour les administrations fédérales et les services publics ?
Le SELOR peut vous aider !

Le **SELOR** (www.selor.be info@selor.be ce site propose aussi toutes les offres d'emploi pour les fonctions statutaires et contractuelles. Ligne info gratuite : 0800/505.55) est le Bureau de Sélection de l'Administration fédérale et il recherche régulièrement de nouveaux talents au service de tous les citoyens de notre pays !

Les offres sont disponibles également :

- sur www.leforem.be
- aux pages 738 et 739 du télétexte de la RTBF
- dans les pages du Moniteur Belge
- dans les journaux et sites emploi.

Pour postuler :

- en ligne sur www.selor.be
- par courrier (SELOR Boulevard Bischoffsheim, 15 1000 Bruxelles)
- par téléphone (070/66.66.30)
- par fax : 02/788.68.44



www.selor.be

Pour découvrir quelques services régulièrement à la recherche de talents et pour lesquels le SELOR organise des examens / recrutements.

9°) Outre le site de l'Orbem, les filières dites « classiques » (journaux, radios et chaînes de télévision) voici quelques sites présentant des offres d'emploi :

www.leforem.be (service « my hotjob », pour te faire parvenir les offres qui répondent à tes critères !)

www.arbajob.be

www.stepstone.be

www.references.be

www.monster.be

www.jobscareer.be

www.jobstoday.be

www.cadresonline.com

www.moveup.be

www.jobs.be

www.hobsons.be

www.jobat.be

www.jobstoday.be

www.talent4europe.be

www.vacature.be

www.job.lu (pour le Luxembourg !)

www.ilmh.be (!) et rubrique « offres d'emploi »

+ *Site de l'APPA ! (pour les assistants en psychologie)*



Pour en savoir plus sur les offres d'emploi proposées par les Communautés et les Régions, consultez les sites suivants :

Communauté française : www.cfwb.be

Communauté flamande : www.vlaanderen.be

Communauté germanophone : www.dglive.be

Région wallonne : www.wallonie.be

Région de Bruxelles-Capitale : www.bruxelles.irisnet.be

Certains services publics publient régulièrement des offres d'emploi, en voici une sélection (voir également la rubrique « Selor » !) :

La Défense : www.mil.be

De Lijn : www.delijn.be

Hôpitaux : www.iris-hopitaux.be

Institutions Européennes :

www.europa.eu/epso

Police Fédérale : www.jobpol.be

Poste : www.post.be

Secteur social : www.guidesocial.be

Services publics fédéraux : www.selor.be

Services publics régionaux : www.bruxelles.irisnet.be

SNCB : www.b-rail.be

STIB : www.stib.irisnet.be



!!! Envoyer massivement son CV via un portail Internet : www.sendingmycv.com

Ceci permet d'envoyer vos candidatures spontanées de façon simple, massive, rapide et ciblée et de toucher les PME qui représentent près de 80 % du marché de l'emploi !!!

10°) Décrocher un job en s'informant via Internet sur les entreprises ou institutions qui recrutent :

Il est primordial de ne pas postuler par hasard mais de faire son choix en connaissance de cause ! Montrez à votre (futur) employeur que vous connaissez son entreprise !

Certaines adresses d'entreprises pourront être obtenues en utilisant des moteurs de recherche ou sur les sites suivants :

www.kompass.be

www.topbusiness.be

www.stepstone.be

www.leforem.be

www.cci.be



11°) Obtenir des infos (très diversifiées !) sur le marché de l'emploi en général, le travail des étudiants et les formations (voir aussi sites aux points 4 et 6 !)

Tu pourras obtenir des infos sur le marché, les débouchés, secteurs porteurs, les entreprises et les conventions collectives, l'évolution des métiers, les professions porteuses, les réorientations et formations, salons ou bourses à l'emploi, l'intérim, ... sur les sites suivants !

a) Sites généraux :

www.leforem.be

www.statbel.fgov.be

www.kompass.be

www.uwe.be

www.wallonie.be

www.meta.fgov.be



Ministère fédéral de l'Emploi et du Travail, Service publications du Ministère fédéral de l'Emploi et du travail, rue Belliard, 51 à 1040 Bruxelles

Bon à savoir : Ce ministère a déjà publié il y a quelques années 2 brochures intitulées « Clés pour ... un premier emploi » et qui examine plus en détail les possibilités d'emploi, le travail indépendant, le travail à l'étranger et « Clés pour ... le travail des étudiants ». Ces brochures gratuites pouvaient s'obtenir aux numéros 02/233.42.14 02/233.41.11 ou à l'adresse publi@meta.fgov.be

www.autravail.be

Site internet qui permet aux demandeurs d'emploi et aux employeurs de consulter l'ensemble des mesures en faveur de l'emploi et les avantages financiers applicables à leur situation.

b) Formation :

www.agers.cfwb.be

(offres d'enseignement de la Communauté française)

www.ifpme.be

(Institut de formation des classes moyennes et des petites et moyennes entreprises)

www.siep.be

www.formabanque.be

c) Législation sociale :

www.fgov.be

(portail d'entrée vers les instances fédérales, régionales et communautaires)

<http://socialsecurity.fgov.be>

sécurité sociale belge



d) Les jobs étudiants

Information sur la réglementation en vigueur :

www.jobetudiant.be

www.meta.fgov.be

Ministère fédéral de l'Emploi et du Travail, Service publications du Ministère fédéral de l'Emploi et du travail, rue Belliard, 51 à 1040 Bruxelles

CSC : www.jeunescsc.be

FGTB : www.fgtb.be j.s.fgtb@jeunes-fgtb.be

12°) Voir aussi les sites des différentes sociétés d'intérim, les cabinets de recrutement et sélection, « Head hunters » (chasseurs de « têtes »), consulter les « pages d'or » et les moteurs de recherche classiques !!!